



ADMINISTRACIÓN NACIONAL
DE EDUCACIÓN PÚBLICA

AREA DE PROYECTOS
DIRECCIÓN SECTORIAL DE
INFRAESTRUCTURA
CONSEJO DIRECTIVO CENTRAL

OBRA:

ESCUELA TÉCNICA DE LIBERTAD
LIBERTAD, SAN JOSÉ

TIPO AL06

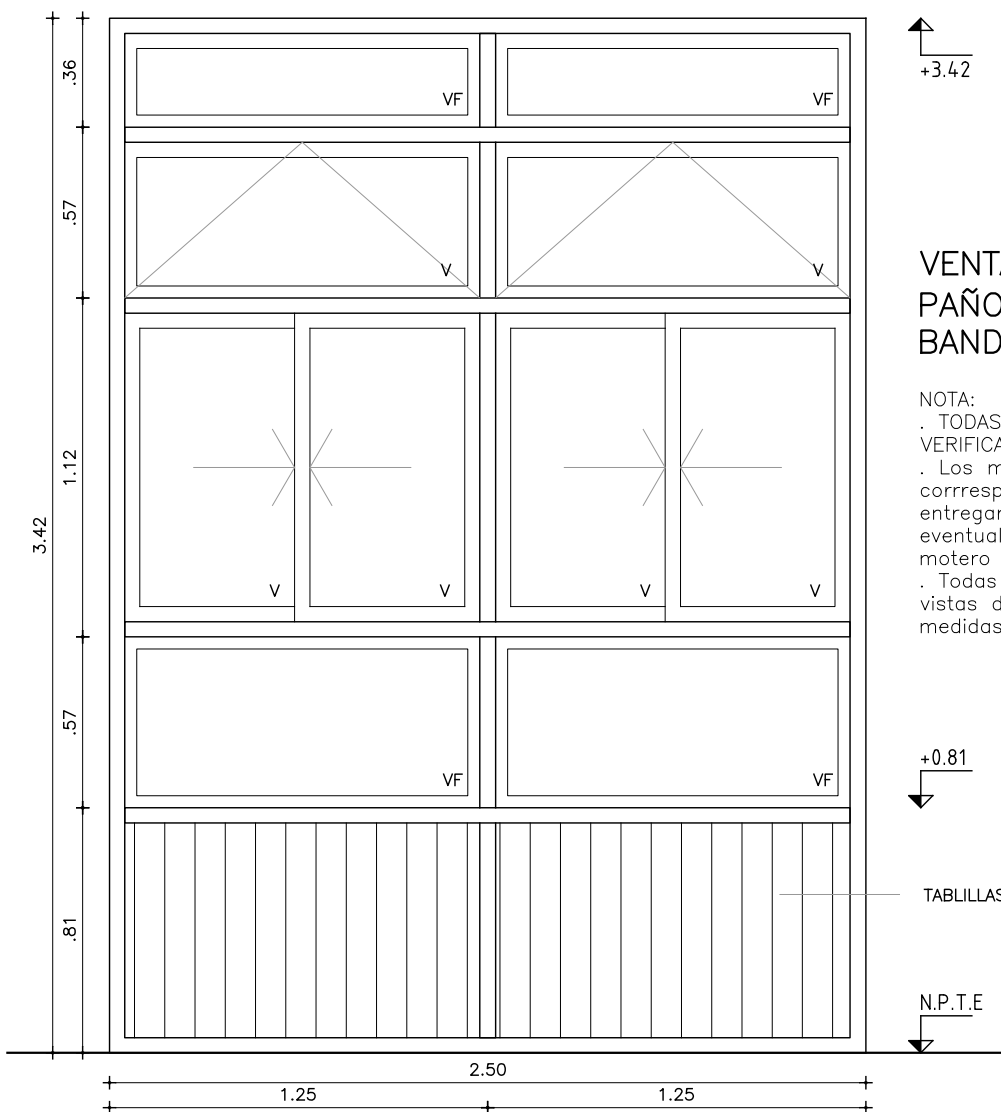
ANEXO

HOJA L40

FECHA 10/2015

CANTIDAD 1

UBICACIÓN SALÓN DE USOS MÚLTIPLES



VENTANA CORREDIZA +
PAÑO FIJO +
BANDEROLA

NOTA:

. TODAS LAS MEDIDAS SE
VERIFICARAN EN OBRA.
. Los marcos se amuraran sin sus
correspondientes hojas, y deberán
entregarse protegidos contra
eventuales manchas producidas por
motero de cal o cemento.
. Todas las aberturas se dibujan
vistas desde el exterior. Las
medidas son en metros.

ESCALA 1/25

MARCO	MAT.		ALUMINIO ALEACION 6060 TEMPLE T6		PREMARCO: SÍ	
	PERFILES	HORIZONTALES		TIPO SISTEMA GALA		
		VERTICALES		TIPO SISTEMA GALA		
		DIVISOR		TIPO SISTEMA GALA		
	CONTRAVIDRIO					
	ANCLAJE		GRAPAS A MAMPOSTERÍA O ATORNILLADO			
COLOCACION		A FILO INTERIOR				

HOJA	MATERIAL		ESTRUCTURA BASTIDOR		TIPO SISTEMA GALA	
			TABLERO			
	PAÑOS		VIDRIO / TABLILLAS SEGÚN GRÁFICO			

TERMINACION		ANODIZADO NATURAL 15 MICRAS - CLASE A 13 - UNIT 1076-2001							
VIDRIOS		TIPO		SIMPLE - TRANSPARENTE		ESPESOR		6 mm	

HERRAJES	MOVIMIENTO		CANTIDAD	TIPO	HERRAJES SEGÚN LA SERIE					
	MANIOBRA				2 TIRADOR LATERAL					
	CIERRE				1 SIMPLON					
						2 INYECCIÓN				